

УТВЕРЖДАЮ

Директор  
МБОУ «Лицей №2»



/ Фарберова Т.Р./

«18» марта 2024 г.

**Паспорт доступности  
объекта социальной инфраструктуры (ОСИ)  
№ 3**

1. Общие сведения об объекте

- 1.1. Наименование (вид) объекта: Муниципальное бюджетное общеобразовательное учреждение «Лицей №2»;
- 1.2. Адрес объекта: 628606, Российская Федерация, Тюменская область, Ханты-Мансийский автономный округ - Югра, г. Нижневартовск, ул. Омская, 66А;
- 1.3. Сведения о размещении объекта:
  - отдельно стоящее здание: производственная деятельность осуществляется на 4 этажах, общая площадь 7530,5 кв.м;
  - наличие прилегающего земельного участка (да, нет); Да, площадь: 13786 кв.м.;
- 1.4. Год постройки здания: 1989, последнего капитального ремонта: Нет данных;
- 1.5. Дата предстоящих плановых ремонтных работ:
  - Текущего: Нет данных;
  - Капитального: Нет данных;
- Сведения об организации, расположенной на объекте
- 1.6. Название организации (учреждения):  
Муниципальное бюджетное общеобразовательное учреждение «Лицей №2», (МБОУ «Лицей №2»);
- 1.7. Юридический адрес организации (учреждения):  
628606, Российская Федерация, Тюменская область, Ханты-Мансийский автономный округ - Югра, г. Нижневартовск, ул. Омская, 66А;
- 1.8. Основание для пользования объектом (оперативное управление, аренда, собственность): Оперативное управление;
- 1.9. Форма собственности (государственная, негосударственная):  
Государственная;
- 1.10. Территориальная принадлежность (федеральная, региональная, муниципальная):  
Муниципальная;
- 1.11. Вышестоящая организация:  
Департамент образования администрации города Нижневартовска;
- 1.12. Адрес вышестоящей организации, другие координаты:  
628615, Российская Федерация, Тюменская область, Ханты-Мансийский автономный округ - Югра, г. Нижневартовск, ул. Дзержинского 15, телефон: (8-3466)43-75-29  
факс: 8(3466) 43-66-20, электронный адрес: do@n-vartovsk.ru;

## 2. Характеристика деятельности организации на объекте (по обслуживанию населения)

- 2.1. Сфера деятельности:  
Образование;
- 2.2. Виды оказываемых услуг:  
Образовательные услуги;
- 2.3. Форма оказания услуг:  
На объекте;
- 2.4. Категории обслуживаемого населения по возрасту:  
Дети;
- 2.5. Категории обслуживаемых инвалидов: инвалиды, передвигающиеся на коляске, инвалиды с нарушениями опорно-двигательного аппарата; нарушениями зрения, нарушениями слуха, нарушениями умственного развития – Нет;
- 2.6. Плановая мощность:  
посещаемость (количество обслуживаемых в день) – 1150 человек, вместимость - 1150 человек, пропускная способность - 1250 человек;
- 2.7. Участие в исполнении ИПР инвалида, ребенка-инвалида (да, нет): Нет;

## 3. Состояние доступности объекта

- 3.1 Путь следования к объекту пассажирским транспортом:  
ООТ «Ханты-Мансийская д.19» по ул. Ханты-Мансийская, по направлению к ул. 60 Лет Октября, маршруты:  
Автобусы - № 5, 9, 21, 103;  
Маршрутные такси – 2, 5к, 32;  
ООТ «Ханты-Мансийская д.19» по ул. Ханты-Мансийская, по направлению к ул. Ленина, маршруты:  
Автобусы - № 5, 9, 21, 103;  
Маршрутные такси – 2, 5к, 32;  
наличие адаптированного пассажирского транспорта к объекту:  
ООТ «Ханты-Мансийская д.19» по ул. Ханты-Мансийская, по направлению к ул. 60 Лет Октября, маршруты:  
Автобусы - № 5, 9, 21;  
ООТ «Ханты-Мансийская д.19» по ул. Ханты-Мансийская, по направлению к ул. Ленина, маршруты:  
Автобусы - № 5, 9, 21;  
(Данные взяты с информационного портала о движении специализированных автобусов, которые оборудованы откидным трапом для заезда инвалидной коляски в салон автобуса, где предусмотрено специальное место для её крепления (<http://www.patp2-nv.ru/monitoring/>) (<http://www.patp1.ru/map/index.php>))
- 3.2 Путь к объекту от ближайшей остановки пассажирского транспорта:
- 3.2.1. расстояние до объекта от остановки транспорта: ООТ «Ханты-Мансийская д.19» по ул. Ханты-Мансийская, по направлению к ул. 60 Лет Октября, расстояние: 430 м;  
ООТ «Ханты-Мансийская д.19» по ул. Ханты-Мансийская, по направлению к ул. Ленина, расстояние 470 м;
- 3.2.2. время движения (пешком) ООТ «Ханты-Мансийская д.19» по ул. Ханты-Мансийская, по направлению к ул. 60 Лет Октября, время: 5-9 мин;  
ООТ «Ханты-Мансийская д.19» по ул. Ханты-Мансийская, по направлению к ул. Ленина, время: 6-10 мин;

3.2.3. наличие выделенного от проезжей части пешеходного пути (*да, нет*): ООТ «Ханты-Мансийская д.19» по ул. Ханты-Мансийская, по направлению к ул. 60 Лет Октября, – Да, адаптирован частично;

ООТ «Ханты-Мансийская д.19» по ул. Ханты-Мансийская, по направлению к ул. Ленина, – Да, адаптирован частично;

3.2.4. Перекрестки: Есть, регулируемые (светофор со звуковым оповещением);

3.2.5. Информация на пути следования к объекту: нет;

3.2.6. Перепады высоты на пути: Есть;

Их обустройство для инвалидов на коляске: Есть (частично; отсутствует визуальная, контрастная маркировка; высота перепада выше предельной нормы, согласно СП 59.13330.2020; дополнительно – асфальтное покрытие, расположенное на путях следования, требует ремонта);

3.3. Организация доступности объекта для инвалидов – форма обслуживания \*

№	Категория инвалидов (вид нарушения)	Вариант организации доступности объекта (формы обслуживания)*
	Все категории инвалидов и МГН	Б
1	<i>в том числе инвалиды:</i>	
2	передвигающиеся на креслах-колясках	Б
3	с нарушениями опорно-двигательного аппарата	Б
4	с нарушениями зрения	Б
5	с нарушениями слуха	Б
6	с нарушениями умственного развития	Б

\* - указывается один из вариантов: «А», «Б», «ДУ», «ВНД»

#### 3.4 Состояние доступности основных структурно-функциональных зон

№	Основные структурно-функциональные зоны	Состояние доступности, в том числе для основных категорий инвалидов**
1	Территория, прилегающая к зданию (участок)	ДЧ-И (К, О, С, Г) ДУ (У)
2	Вход (входы) в здание	ДЧ-И (К, О, С, Г) ДУ (У)
3	Путь (пути) движения внутри здания (в т.ч. пути эвакуации)	ДЧ-И (К, О, С, Г) ДУ (У)
4	Зона целевого назначения здания (целевого посещения объекта)	ДЧ-И (К, О, С, Г) ДУ (У)
5	Санитарно-гигиенические помещения	ДЧ-И (Г, О, С) ДУ (К, У)
6	Система информации и связи (на всех зонах)	ДЧ-И (К, О, С, Г) ДУ (У)
7	Пути движения к объекту (от остановки транспорта)	ВНД

\*\* Указывается: ДП-В - доступно полностью всем; ДП-И (К, О, С, Г, У) – доступно полностью избирательно (указать категории инвалидов); ДЧ-В - доступно частично всем; ДЧ-И (К, О, С, Г, У) – доступно частично избирательно (указать категории инвалидов); ДУ - доступно условно, ВНД – временно недоступно

#### 3.5. Итоговое заключение о состоянии доступности ОСИ:

В части СФЗ (структурно-функциональных зон) наличие архитектурно-планировочных барьеров позволяет определить уровень доступности объекта для категорий К, О, Г, С, У, как «доступный частично - избирательно» (для отдельных

категорий нозологий) и «доступный условно», т.к. имеющиеся несоответствия не являются критичными и вышеуказанные категории могут их преодолеть в рамках индивидуальной мобильности, соблюдая правила и требования безопасности и досягаемости. Исполнение требований безопасности, досягаемости и индивидуальной мобильности могут быть обеспечены в том числе с помощью персонала учреждения.

Также на объекте частично отсутствуют элементы системы ориентации и навигации для инвалидов и МГН, т.к. указатели доступных помещений и путей движения, доступных путей эвакуации и информации для инвалидов о чрезвычайных ситуациях и оповещениях в экстренных случаях, но учитывая имеющуюся разработанную и внедренную документацию и политику (алгоритм) об оказании ситуационной помощи инвалидам и МГН на объекте, а так же локально-нормативные акты в области обеспечения доступной, без барьерной среды, на объекте СИ (социальной инфраструктуры) определен статус доступности как ДЧ-И и ДУ.

#### 4. Управленческое решение

##### 4.1. Рекомендации по адаптации основных структурных элементов объекта

№	Основные структурно-функциональные зоны объекта	Рекомендации по адаптации объекта (вид работы)*
1	Территория, прилегающая к зданию (участок)	Не нуждается;
2	Вход (входы) в здание	Не нуждается;
3	Путь (пути) движения внутри здания (в т.ч. пути эвакуации)	Не нуждается;
4	Зона целевого назначения здания (целевого посещения объекта)	Не нуждается;
5	Санитарно-гигиенические помещения	Текущий ремонт;
6	Система информации на объекте (на всех зонах)	Не нуждается;
7	Пути движения к объекту (от остановки транспорта)	Технические решения невозможны;
	Все зоны и участки	Текущий ремонт;

\*- указывается один из вариантов (видов работ): не нуждается; ремонт (текущий, капитальный); индивидуальное решение с ТСР; технические решения невозможны – организация альтернативной формы обслуживания

##### 4.2. Период проведения работ: 2023-2030;

в рамках исполнения: Приложения №1 к Паспорту доступности объекта в приоритетных сферах жизнедеятельности инвалидов и других маломобильных групп населения: График проведения работ по адаптации в рамках исполнения Государственной программы ХМАО-Югры «Развитие образования» на период до 2030 года;

4.3. Ожидаемый результат (по состоянию доступности) после выполнения работ по адаптации: Достижение оптимального уровня доступности для всех категорий инвалидов и МГН (повышение значений показателей доступности для инвалидов объекта и предоставляемых на нем услуг);

Оценка результата исполнения программы, плана (по состоянию доступности):

---



---



---

##### 4.4. Для принятия решения требуется, не требуется (нужное подчеркнуть):

Согласование: общественные объединения инвалидов (их территориальные подразделения), экспертные центры и/или эксперты в области создания и обеспечения безбарьерной среды для людей с инвалидностью и маломобильных групп населения; Имеется заключение уполномоченной организации о состоянии доступности

объекта (наименование документа и выдавшей его организации, дата),  
не имеется;

4.5. Информация размещена (обновлена) на Карте доступности субъекта РФ дата:  
Приложение №2 к Паспорту доступности объекта в приоритетных сферах  
жизнедеятельности инвалидов и других маломобильных групп населения: График  
контрольных проверок (оценка результат исполнения плана по адаптации, с размещением  
(обновлением) информации на картах доступности: [www.zhit-vmeste.ru](http://www.zhit-vmeste.ru),  
[www.kartadostupnosti.ru](http://www.kartadostupnosti.ru));

#### 5. Особые отметки

Паспорт сформирован на основании:

1. Анкеты (информации об объекте) от 15.03.2024 г;
2. Акта обследования объекта от 15.03.2024 г;
3. Решение рабочей группы от 15.03.2024 г;

Приложение А.3

УТВЕРЖДАЮ

Директор  
МБОУ «Лицей №2»



/ Фарберова Т.Р./

«15» марта 2024 г.

Анкета

(информация об объекте социальной инфраструктуры)  
к паспорту доступности ОСИ

### 1. Общие сведения об объекте

- 1.1. Наименование (вид) объекта: Муниципальное бюджетное общеобразовательное учреждение «Лицей №2»;
- 1.2. Адрес объекта: 628606, Российская Федерация, Тюменская область, Ханты-Мансийский автономный округ - Югра, г. Нижневартовск, ул. Омская, 66А;
- 1.3. Сведения о размещении объекта:  
- отдельно стоящее здание: производственная деятельность осуществляется на 4 этажах, общая площадь 7530,5 кв.м;  
- наличие прилегающего земельного участка (да, нет); Да, площадь: 13786 кв.м.;
- 1.4. Год постройки здания: 1989, последнего капитального ремонта: Нет данных;
- 1.5. Дата предстоящих плановых ремонтных работ:  
Текущего: Нет данных;  
Капитального: Нет данных;
- Сведения об организации, расположенной на объекте
- 1.6. Название организации (учреждения):  
Муниципальное бюджетное общеобразовательное учреждение «Лицей №2», (МБОУ «Лицей №2»);
- 1.7. Юридический адрес организации (учреждения):  
628606, Российская Федерация, Тюменская область, Ханты-Мансийский автономный округ - Югра, г. Нижневартовск, ул. Омская, 66А;
- 1.8. Основание для пользования объектом (оперативное управление, аренда, собственность): Оперативное управление;
- 1.9. Форма собственности (государственная, негосударственная):  
Государственная;
- 1.10. Территориальная принадлежность (федеральная, региональная, муниципальная):  
Муниципальная;
- 1.11. Вышестоящая организация:  
Департамент образования администрации города Нижневартовска;
- 1.12. Адрес вышестоящей организации, другие координаты:  
628615, Российская Федерация, Тюменская область, Ханты-Мансийский автономный округ - Югра, г. Нижневартовск, ул. Дзержинского 15, телефон: (8-3466)43-75-29  
факс: 8(3466) 43-66-20, электронный адрес: do@n-vartovsk.ru;

## 2. Характеристика деятельности организации на объекте (по обслуживанию населения)

### 2.1. Сфера деятельности:

Образование;

### 2.2. Виды оказываемых услуг:

Образовательные услуги;

### 2.3. Форма оказания услуг:

На объекте;

### 2.4. Категории обслуживаемого населения по возрасту:

Дети;

2.5. Категории обслуживаемых инвалидов: инвалиды, передвигающиеся на коляске, инвалиды с нарушениями опорно-двигательного аппарата; нарушениями зрения, нарушениями слуха, нарушениями умственного развития – Нет;

### 2.6. Плановая мощность:

посещаемость (количество обслуживаемых в день) – 1150 человек, вместимость - 1150 человек, пропускная способность - 1250 человек;

2.7. Участие в исполнении ИПР инвалида, ребенка-инвалида (да, нет): Нет;

## 3. Состояние доступности объекта

### 3.1 Путь следования к объекту пассажирским транспортом:

ООТ «Ханты-Мансийская д.19» по ул. Ханты-Мансийская, по направлению к ул. 60 Лет Октября, маршруты:

Автобусы - № 5, 9, 21, 103;

Маршрутные такси – 2, 5к, 32;

ООТ «Ханты-Мансийская д.19» по ул. Ханты-Мансийская, по направлению к ул. Ленина, маршруты:

Автобусы - № 5, 9, 21, 103;

Маршрутные такси – 2, 5к, 32;

наличие адаптированного пассажирского транспорта к объекту:

ООТ «Ханты-Мансийская д.19» по ул. Ханты-Мансийская, по направлению к ул. 60 Лет Октября, маршруты:

Автобусы - № 5, 9, 21;

ООТ «Ханты-Мансийская д.19» по ул. Ханты-Мансийская, по направлению к ул. Ленина, маршруты:

Автобусы - № 5, 9, 21;

(Данные взяты с информационного портала о движении специализированных автобусов, которые оборудованы откидным трапом для заезда инвалидной коляски в салон автобуса, где предусмотрено специальное место для её крепления (<http://www.patp2-nv.ru/monitoring/>) (<http://www.patp1.ru/map/index.php>))

### 3.2 Путь к объекту от ближайшей остановки пассажирского транспорта:

3.2.1. расстояние до объекта от остановки транспорта: ООТ «Ханты-Мансийская д.19» по ул. Ханты-Мансийская, по направлению к ул. 60 Лет Октября, расстояние: 430 м;

ООТ «Ханты-Мансийская д.19» по ул. Ханты-Мансийская, по направлению к ул. Ленина, расстояние 470 м;

3.2.2. время движения (пешком) ООТ «Ханты-Мансийская д.19» по ул. Ханты-Мансийская, по направлению к ул. 60 Лет Октября, время: 5-9 мин;

ООТ «Ханты-Мансийская д.19» по ул. Ханты-Мансийская, по направлению к ул. Ленина, время: 6-10 мин;

3.2.3. наличие выделенного от проезжей части пешеходного пути (*да, нет*): ООТ «Ханты-Мансийская д.19» по ул. Ханты-Мансийская, по направлению к ул. 60 Лет Октября, – Да, адаптирован частично;

ООТ «Ханты-Мансийская д.19» по ул. Ханты-Мансийская, по направлению к ул. Ленина, – Да, адаптирован частично;

3.2.4. Перекрестки: Есть, регулируемые (светофор со звуковым оповещением);

3.2.5. Информация на пути следования к объекту: нет;

3.2.6. Перепады высоты на пути: Есть;

Их обустройство для инвалидов на коляске: Есть (частично; отсутствует визуальная, контрастная маркировка; высота перепада выше предельной нормы, согласно СП 59.13330.2020; дополнительно – асфальтное покрытие, расположенное на путях следования, требует ремонта);

3.3. Организация доступности объекта для инвалидов – форма обслуживания\*

№	Категория инвалидов (вид нарушения)	Вариант организации доступности объекта (формы обслуживания)*
	Все категории инвалидов и МГН	Б
1	<i>в том числе инвалиды:</i>	
2	передвигающиеся на креслах-колясках	Б
3	с нарушениями опорно-двигательного аппарата	Б
4	с нарушениями зрения	Б
5	с нарушениями слуха	Б
6	с нарушениями умственного развития	Б

\* - указывается один из вариантов: «А», «Б», «ДУ», «ВНД»

#### 4. Управленческое решение

##### 4.1. Рекомендации по адаптации основных структурных элементов объекта

№	Основные структурно-функциональные зоны объекта	Рекомендации по адаптации объекта (вид работы)*
1	Территория, прилегающая к зданию (участок)	Не нуждается;
2	Вход (входы) в здание	Не нуждается;
3	Путь (пути) движения внутри здания (в т.ч. пути эвакуации)	Не нуждается;
4	Зона целевого назначения здания (целевого посещения объекта)	Не нуждается;
5	Санитарно-гигиенические помещения	Текущий ремонт;
6	Система информации на объекте (на всех зонах)	Не нуждается;
7	Пути движения к объекту (от остановки транспорта)	Технические решения невозможны;
	Все зоны и участки	Текущий ремонт;

\* - указывается один из вариантов (видов работ): не нуждается; ремонт (текущий, капитальный); индивидуальное решение с ЛСР; технические решения невозможны – организация альтернативной формы обслуживания

##### 4.2. Период проведения работ: 2023-2030;



в рамках исполнения: Приложения №1 к Паспорту доступности объекта в приоритетных сферах жизнедеятельности инвалидов и других маломобильных групп населения: График проведения работ по адаптации в рамках исполнения Государственной программы ХМАО-Югры «Развитие образования» на период до 2030 года;

4.3. Ожидаемый результат (по состоянию доступности) после выполнения работ по адаптации: Достижение оптимального уровня доступности для всех категорий инвалидов и МГН (повышение значений показателей доступности для инвалидов объекта и предоставляемых на нем услуг);

Оценка результата исполнения программы, плана (по состоянию доступности):

---

---

---

4.4. Для принятия решения требуется, не требуется (*нужное подчеркнуть*):

Согласование: общественные объединения инвалидов (их территориальные подразделения), экспертные центры и/или эксперты в области создания и обеспечения безбарьерной среды для людей с инвалидностью и маломобильных групп населения;

Имеется заключение уполномоченной организации о состоянии доступности объекта (наименование документа и выдавшей его организации, дата),

не имеется;

4.5. Информация размещена (обновлена) на Карте доступности субъекта РФ дата:

Приложение №2 к Паспорту доступности объекта в приоритетных сферах жизнедеятельности инвалидов и других маломобильных групп населения: График контрольных проверок (оценка результат исполнения плана по адаптации, с размещением (обновлением) информации на картах доступности: [www.zhit-vmeste.ru](http://www.zhit-vmeste.ru), [www.kartadostupnosti.ru](http://www.kartadostupnosti.ru));

Размещение информации на Карте  
доступности субъекта Российской  
Федерации согласовано:

Директор

МБОУ «Лицей №2»

/ Фарберова Т.Р./



УТВЕРЖДАЮ

Директор  
МБОУ «Лицей №2»



/ Фарберова Т.Р./

«15» марта 2024 г.

Акт обследования  
объекта социальной инфраструктуры к паспорту доступности ОСИ

1. Общие сведения об объекте

- 1.1. Наименование (вид) объекта: Муниципальное бюджетное общеобразовательное учреждение «Лицей №2»;
- 1.2. Адрес объекта: 628606, Российская Федерация, Тюменская область, Ханты-Мансийский автономный округ - Югра, г. Нижневартовск, ул. Омская, 66А;
- 1.3. Сведения о размещении объекта:
  - отдельно стоящее здание: производственная деятельность осуществляется на 4 этажах, общая площадь 7530,5 кв.м;
  - наличие прилегающего земельного участка (да, нет); Да, площадь: 13786 кв.м.;
- 1.4. Год постройки здания: 1989, последнего капитального ремонта: Нет данных;
- 1.5. Дата предстоящих плановых ремонтных работ:
  - Текущего: Нет данных;
  - Капитального: Нет данных;
- Сведения об организации, расположенной на объекте
- 1.6. Название организации (учреждения):  
Муниципальное бюджетное общеобразовательное учреждение «Лицей №2», (МБОУ «Лицей №2»);
- 1.7. Юридический адрес организации (учреждения):  
628606, Российская Федерация, Тюменская область, Ханты-Мансийский автономный округ - Югра, г. Нижневартовск, ул. Омская, 66А;
- 1.8. Основание для пользования объектом (оперативное управление, аренда, собственность): Оперативное управление;
- 1.9. Форма собственности (государственная, негосударственная):  
Государственная;
- 1.10. Территориальная принадлежность (федеральная, региональная, муниципальная):  
Муниципальная;
- 1.11. Вышестоящая организация:  
Департамент образования администрации города Нижневартовска;
- 1.12. Адрес вышестоящей организации, другие координаты:  
628615, Российская Федерация, Тюменская область, Ханты-Мансийский автономный округ - Югра, г. Нижневартовск, ул. Дзержинского 15, телефон: (8-3466)43-75-29  
факс: 8(3466) 43-66-20, электронный адрес: do@n-vartovsk.ru;

## 2. Характеристика деятельности организации на объекте (по обслуживанию населения)

### 2.1. Сфера деятельности:

Образование;

### 2.2. Виды оказываемых услуг:

Образовательные услуги;

### 2.3. Форма оказания услуг:

На объекте;

### 2.4. Категории обслуживаемого населения по возрасту:

Дети;

2.5. Категории обслуживаемых инвалидов: инвалиды, передвигающиеся на коляске, инвалиды с нарушениями опорно-двигательного аппарата; нарушениями зрения, нарушениями слуха, нарушениями умственного развития – Нет;

### 2.6. Плановая мощность:

посещаемость (количество обслуживаемых в день) – 1150 человек, вместимость - 1150 человек, пропускная способность - 1250 человек;

2.7. Участие в исполнении ИПР инвалида, ребенка-инвалида (да, нет): Нет;

## 3. Состояние доступности объекта

### 3.1 Путь следования к объекту пассажирским транспортом:

ООТ «Ханты-Мансийская д.19» по ул. Ханты-Мансийская, по направлению к ул. 60 Лет Октября, маршруты:

Автобусы - № 5, 9, 21, 103;

Маршрутные такси – 2, 5к, 32;

ООТ «Ханты-Мансийская д.19» по ул. Ханты-Мансийская, по направлению к ул. Ленина, маршруты:

Автобусы - № 5, 9, 21, 103;

Маршрутные такси – 2, 5к, 32;

наличие адаптированного пассажирского транспорта к объекту:

ООТ «Ханты-Мансийская д.19» по ул. Ханты-Мансийская, по направлению к ул. 60 Лет Октября, маршруты:

Автобусы - № 5, 9, 21;

ООТ «Ханты-Мансийская д.19» по ул. Ханты-Мансийская, по направлению к ул. Ленина, маршруты:

Автобусы - № 5, 9, 21;

(Данные взяты с информационного портала о движении специализированных автобусов, которые оборудованы откидным трапом для заезда инвалидной коляски в салон автобуса, где предусмотрено специальное место для её крепления (<http://www.patp2-nv.ru/monitoring/>) (<http://www.patp1.ru/map/index.php>))

### 3.2 Путь к объекту от ближайшей остановки пассажирского транспорта:

3.2.1. расстояние до объекта от остановки транспорта: ООТ «Ханты-Мансийская д.19» по ул. Ханты-Мансийская, по направлению к ул. 60 Лет Октября, расстояние: 430 м;

ООТ «Ханты-Мансийская д.19» по ул. Ханты-Мансийская, по направлению к ул. Ленина, расстояние 470 м;

3.2.2. время движения (пешком) ООТ «Ханты-Мансийская д.19» по ул. Ханты-Мансийская, по направлению к ул. 60 Лет Октября, время: 5-9 мин;

ООТ «Ханты-Мансийская д.19» по ул. Ханты-Мансийская, по направлению к ул. Ленина, время: 6-10 мин;

3.2.3. наличие выделенного от проезжей части пешеходного пути (*да, нет*): ООТ «Ханты-Мансийская д.19» по ул. Ханты-Мансийская, по направлению к ул. 60 Лет Октября, – Да, адаптирован частично;

ООТ «Ханты-Мансийская д.19» по ул. Ханты-Мансийская, по направлению к ул. Ленина, – Да, адаптирован частично;

3.2.4. Перекрестки: Есть, регулируемые (светофор со звуковым оповещением);

3.2.5. Информация на пути следования к объекту: нет;

3.2.6. Перепады высоты на пути: Есть;

Их обустройство для инвалидов на коляске: Есть (частично; отсутствует визуальная, контрастная маркировка; высота перепада выше предельной нормы, согласно СП 59.13330.2020; дополнительно – асфальтное покрытие, расположенное на путях следования, требует ремонта);

3.3. Организация доступности объекта для инвалидов – форма обслуживания \*

№	Категория инвалидов (вид нарушения)	Вариант организации доступности объекта (формы обслуживания)*
	Все категории инвалидов и МГН	Б
1	<i>в том числе инвалиды:</i>	
2	передвигающиеся на креслах-колясках	Б
3	с нарушениями опорно-двигательного аппарата	Б
4	с нарушениями зрения	Б
5	с нарушениями слуха	Б
6	с нарушениями умственного развития	Б

\* - указывается один из вариантов: «А», «Б», «ДУ», «ВНД»

#### 3.4 Состояние доступности основных структурно-функциональных зон

N п/п	Основные структурно-функциональные зоны	Состояние доступности, в том числе для основных категорий инвалидов*	Приложение	
			N на плане	N фото
1	Территория, прилегающая к зданию (участок)	ДЧ-И (К, О, С, Г) ДУ (У)	---	1-3
2	Вход (входы) в здание	ДЧ-И (К, О, С, Г) ДУ (У)	---	4-15
3	Путь (пути) движения внутри здания (в т.ч. пути эвакуации)	ДЧ-И (К, О, С, Г) ДУ (У)	---	16-34
4	Зона целевого назначения здания (целевого посещения объекта)	ДЧ-И (К, О, С, Г) ДУ (У)	---	---
5	Санитарно-гигиенические помещения	ДЧ-И (Г, О, С) ДУ (К, У)	---	35,36
6	Система информации и связи (на всех зонах)	ДЧ-И (К, О, С, Г) ДУ (У)	---	37-41
7	Пути движения к объекту (от остановки транспорта)	ВНД	---	---

*\*\* Указывается: ДП-В - доступно полностью всем; ДП-И (К, О, С, Г, У) – доступно полностью избирательно (указать категории инвалидов); ДЧ-В - доступно частично всем; ДЧ-И (К, О, С, Г, У) – доступно частично избирательно (указать категории инвалидов); ДУ - доступно условно, ВНД – временно недоступно*

### 3.5. Итоговое заключение о состоянии доступности ОСИ:

В части СФЗ (структурно-функциональных зон) наличие архитектурно-планировочных барьеров позволяет определить уровень доступности объекта для категорий К, О, Г, С, У, как «доступный частично - избирательно» (для отдельных категорий нозологий) и «доступный условно», т.к. имеющиеся несоответствия не являются критичными и вышеуказанные категории могут их преодолеть в рамках индивидуальной мобильности, соблюдая правила и требования безопасности и досягаемости. Исполнение требований безопасности, досягаемости и индивидуальной мобильности могут быть обеспечены в том числе с помощью персонала учреждения.

Также на объекте частично отсутствуют элементы системы ориентации и навигации для инвалидов и МГН, т.к. указатели доступных помещений и путей движения, доступных путей эвакуации и информации для инвалидов о чрезвычайных ситуациях и оповещениях в экстренных случаях, но учитывая имеющуюся разработанную и внедренную документацию и политику (алгоритм) об оказании ситуационной помощи инвалидам и МГН на объекте, а так же локально-нормативные акты в области обеспечения доступной, без барьерной среды, на объекте СИ (социальной инфраструктуры) определен статус доступности как ДЧ-И и ДУ.

## 4. Управленческое решение

### 4.1. Рекомендации по адаптации основных структурных элементов объекта

№	Основные структурно-функциональные зоны объекта	Рекомендации по адаптации объекта (вид работы)*
1	Территория, прилегающая к зданию (участок)	Не нуждается;
2	Вход (входы) в здание	Не нуждается;
3	Путь (пути) движения внутри здания (в т.ч. пути эвакуации)	Не нуждается;
4	Зона целевого назначения здания (целевого посещения объекта)	Не нуждается;
5	Санитарно-гигиенические помещения	Текущий ремонт;
6	Система информации на объекте (на всех зонах)	Не нуждается;
7	Пути движения к объекту (от остановки транспорта)	Технические решения невозможны;
	Все зоны и участки	Текущий ремонт;

*\*- указывается один из вариантов (видов работ): не нуждается; ремонт (текущий, капитальный); индивидуальное решение с ТСП; технические решения невозможны – организация альтернативной формы обслуживания*

### 4.2. Период проведения работ: 2023-2030гг.

в рамках исполнения: Приложения №1 к Паспорту доступности объекта в приоритетных сферах жизнедеятельности инвалидов и других маломобильных групп населения: График проведения работ по адаптации в рамках исполнения Государственной программы ХМАО-Югры «Развитие образования» на период до 2030 года;

4.3. Ожидаемый результат (по состоянию доступности) после выполнения работ по адаптации: Достижение оптимального уровня доступности для всех категорий инвалидов и МГН (повышение значений показателей доступности для инвалидов объекта и предоставляемых на нем услуг);

Оценка результата исполнения программы, плана (по состоянию доступности):

---

---

#### 4.4. Период проведения работ

в рамках исполнения \_\_\_\_\_

(указывается наименование документа: программы, плана)

4.5 Ожидаемый результат (по состоянию доступности) после выполнения работ по адаптации \_\_\_\_\_

Оценка результата исполнения программы, плана (по состоянию доступности) \_\_\_\_\_

4.6. Для принятия решения требуется, не требуется (нужное подчеркнуть):

4.6.1. согласование на Комиссии \_\_\_\_\_

(наименование Комиссии по координации деятельности в сфере обеспечения доступной среды жизнедеятельности для инвалидов и других МГН)

4.6.2. согласование работ с надзорными органами (в сфере проектирования и строительства, архитектуры, охраны памятников, другое - указать) \_\_\_\_\_

4.6.3. техническая экспертиза; разработка проектно-сметной документации;

4.6.4. согласование с вышестоящей организацией (собственником объекта);

4.6.5. согласование с общественными организациями инвалидов;

4.6.6. другое \_\_\_\_\_

Имеется заключение уполномоченной организации о состоянии доступности объекта (наименование документа и выдавшей его организации, дата), прилагается \_\_\_\_\_

4.7. Информация может быть размещена (обновлена) на Картах доступности субъекта Российской Федерации [www.zhit-vmeste.ru](http://www.zhit-vmeste.ru), [www.kartadostupnosti.ru](http://www.kartadostupnosti.ru)

5. Особые отметки

Приложения:

Результаты обследования:

- |  |         |
|--|---------|
| 1. Территории, прилегающей к объекту       | на 3 л. |
| 2. Входа (входов) в здание                 | на 4 л. |
| 3. Путей движения в здании                 | на 4 л. |
| 4. Зоны целевого назначения объекта        | на 3 л. |
| 5. Санитарно-гигиенических помещений       | на 4 л. |
| 6. Системы информации (и связи) на объекте | на 3 л. |
| 7. Результаты фотофиксации                 | на 8 л. |

Руководитель рабочей группы:

Директор

МБОУ «Лицей №2»



М.П.

/ Т.Р. Фарберова /

Заместитель директора по административно-хозяйственной работе

МБОУ «Лицей №2»

/Л.П. Кобец /

Заместитель директора по безопасности

МБОУ «Лицей №2»

\_\_\_\_\_ /Д.С. Популов /

В том числе:

И.о. Председателя Нижневартовской городской местной организации Ханты-Мансийской общественной региональной организации Общероссийской общественной организации «Всероссийское общество инвалидов» в Ханты-Мансийском автономном округе – Югре



М.П.

/И.Ю. Кикилашвили/

Общественный эксперт (инспектор)

Национального центра содействия эколого-социальному

и инновационному развитию территорий

Ассоциации "СРПК" Доступная среда" РУИН "Рубикон"

ОООИ " Всероссийское, ордена

Трудового Красного Знамени, общество слепых"

ОООИ " Всероссийское Общество Инвалидов"



М.П.

/ Р.С. Пащенко /

Приложение 1  
к Акту обследования ОСИ  
к паспорту доступности  
ОСИ

1. Территории, прилегающей к зданию (участка): МБОУ «Лицей №2»; 628606, Российская Федерация, Тюменская область, Ханты-Мансийский автономный округ - Югра, г. Нижневартовск, ул. Омская, 66А;

№	Наименование функционально-планировочного элемента	Наличие элемента		Выявленные нарушения и замечания		Работы по адаптации объектов		
		есть/ нет	№ на плане	№ фото	Содержание	Значимо для инвалида (категория)	Содержание	Виды работ
1.1	Вход (входы) на территорию	Есть	---	1	Нарушения требований нормативной документации в области обеспечения доступной, безбарьерной среды не выявлены, замечания комиссии отсутствуют	К, О, С, Г, У	Компенсируется наличием алгоритма по оказанию ситуационной помощи на объекте	Не нуждается
1.2	Путь (пути) движения на территории	Есть	---	1,2,3	Нарушения требований нормативной документации в области обеспечения доступной,	К, О, С, Г, У	Компенсируется наличием алгоритма по оказанию ситуационной помощи на объекте	Не нуждается







Приложение 2  
к Акту обследования ОСИ  
к паспорту доступности  
ОСИ

I Результаты обследования:

2. Входа (входов) в здание: МБОУ «Лицей №2»; 6288606, Тюменская область, Ханты-Мансийский автономный округ - Югра, г. Нижневартовск, ул. Омская, 66А;

№	Наименование функционально-планировочного элемента	Наличие элемента		Выявленные нарушения и замечания		Работы по адаптации объектов		
		есть/ нет	№ на плане	№ фото	Содержание	Значимо для инвалида (категория)	Содержание	Виды работ
2.1	Лестница (наружная)	Есть	---	4,5,6,7	Нарушения требований нормативной документации в области обеспечения доступной, безбарьерной среды не выявлены, замечания комиссии отсутствуют	О, С, Г, У	Компенсируется наличием алгоритма по оказанию ситуационной помощи на объекте	Не нуждается

2.2	Пандус (наружный)	Есть	---	8	Нарушения требований нормативной документации в области обеспечения доступной, безбарьерной среды не выявлены, замечания комиссии отсутствуют	К, О, С, Г, У	Компенсируется наличием алгоритма по оказанию ситуационной помощи на объекте	Не нуждается
2.3	Входная площадка (перед дверью)	Есть	---	9	Нарушения требований нормативной документации в области обеспечения доступной, безбарьерной среды не выявлены, замечания комиссии отсутствуют	К, О, С, Г, У	Компенсируется наличием алгоритма по оказанию ситуационной помощи на объекте	Не нуждается
2.4	Дверь (входная)	Есть	---	10,11	Нарушения требований нормативной документации в области обеспечения доступной,	К, О, С, Г, У	Компенсируется наличием алгоритма по оказанию ситуационной помощи на объекте	Не нуждается

2.5	Тамбур	Есть	---	12,13,1 4,15	бездбарьерной среды не выявлены, замечания комиссии отсутствуют	Нарушения требований нормативной документации в области обеспечения доступной, бездбарьерной среды не выявлены, замечания комиссии отсутствуют	К, О, С, Г, У	Компенсируется наличием алгоритма по оказанию ситуационной помощи на объекте	Не нуждается
	Общие требования к зоне	Нет	---	---	---	---	---	---	---

II Заключение по зоне:

Наименование структурно-функциональной зоны	Состояние доступности* (к пункту 3.4 Акта обследования ОСИ)	Приложение		Рекомендации по адаптации (вид работы)** к пункту 4.1 Акта обследования ОСИ
		№ на плане	№ фото	
Вход (входы) в здание	ДЧ-И (К, О, С, Г) ДУ (У)	---	4-15	Не нуждается;

\* указывается: ДП-В - доступно полностью всем; ДП-И (К, О, С, Г, У) - доступно полностью избирательно (указать категорию инвалидов); ДЧ-В - доступно частично всем; ДЧ-И (К, О, С, Г, У) - доступно частично избирательно (указать категорию инвалидов); ДУ - доступно условно; ВНД - недоступно

\*\*указывается один из вариантов: не нуждается; ремонт (текущий, капитальный); индивидуальный; индивидуальные решения с ТСР; технические решения невозможны - организация альтернативной формы обслуживания

Комментарий к заключению:

\_\_\_\_\_

\_\_\_\_\_

\_\_\_\_\_

Приложение 3  
к Акту обследования ОСИ  
к паспорту доступности  
ОСИ

I Результаты обследования:

3. Пути (путей) движения внутри здания (в т.ч. путей эвакуации): МБОУ «Лицей №2»; 628606, Российская Федерация, Тюменская область, Ханты-Мансийский автономный округ - Югра, г. Нижневартовск, ул. Омская, 66А;

№	Наименование функционально-планировочного элемента	Наличие элемента		Выявленные нарушения и замечания		Работы по адаптации объектов		
		есть/нет	№ на плане	№ фото	Содержание	Значимо для инвалида (категория)	Содержание	Виды работ
3.1	Коридор (вестибюль, зона ожидания, галерея, балкон)	Есть	---	16,17,18	Нарушения требований нормативной документации в области обеспечения доступной, безбарьерной среды не выявлены, замечания комиссии отсутствуют	К, О, С, Г, У	Компенсируется наличием алгоритма по оказанию ситуационной помощи на объекте	Не нуждается
3.2	Лестница (внутри здания)	Есть	---	19,20,21,22,23,24,25,26	Нарушения требований нормативной документации в области	К, О, С, Г, У	Компенсируется наличием алгоритма по оказанию ситуационной помощи на объекте	Не нуждается

3.3	Пандус (внутри здания)	Нет	---	---	---	обеспечения доступной, безбарьерной среды не выявлены, замечания комиссии отсутствуют	---	---	---	---
3.4	Лифт пассажирский (или подъемник)	Нет	---	---	---	Нарушения требований нормативной документации в области обеспечения доступной, безбарьерной среды не выявлены, замечания комиссии отсутствуют	---	---	---	---
3.5	Дверь	Есть	---	27,28,29,30,31	---	Нарушения требований нормативной документации в области обеспечения доступной, безбарьерной среды не выявлены, замечания комиссии отсутствуют	К, О, С, Г, У	Компенсируется наличием алгоритма по оказанию ситуационной помощи на объекте	Не нуждается	---
3.6	Пути эвакуации (в т.ч. зоны безопасности)	Есть	---	32,33,34	---	Нарушения требований нормативной документации в области обеспечения доступной, безбарьерной	К, О, С, Г, У	Компенсируется наличием алгоритма по оказанию ситуационной помощи на объекте	Не нуждается	---



	Общие требования к зоне	Есть	---	---			среды не выявлены, замечания комиссии отсутствуют	Нарушение действующих норм СП 59.13330.2020 не выявлено	К, О, С, Г, У	С целью соблюдения требований санитарно-гигиенических норм, необходимо приобретение сменного кресла-коляски для инвалидов нозологии «К»	---	

II Заключение по зоне:

Наименование структурно-функциональной зоны	Состояние доступности* (к пункту 3.4 Акта обследования ОСИ)	Приложение		Рекомендации по адаптации (вид работы)** к пункту 4.1 Акта обследования ОСИ
		№ на плане	№ фото	
Путь (пути) движения внутри здания (в т.ч. путей эвакуации)	ДЧ-И (К, Г, О, С) ДУ (У)	---	16-34	Не нуждается;

\* указывается: ДП-В - доступно полностью всем, ДП-И (К, О, С, Г, У) - доступно полностью избирательно (указать категорию инвалидов); ДЧ-В - доступно частично всем; ДЧ-И (К, О, С, Г, У) - доступно частично избирательно (указать категорию инвалидов); ДУ - доступно условно, ВНД - недоступно  
 \*\*указывается один из вариантов: не нуждается; ремонт (текущий, капитальный); индивидуальный; организация альтернативной формы обслуживания

Комментарий к заключению:

Обеспечить проведение аудита в области предупреждения причинения вреда при формировании и обеспечении безбарьерной среды для инвалидов и маломобильных групп населения. Произвести расчет пожарных рисков (с учетом инвалидов и МГН). На объекте обеспечены незадымляемые зоны на путях эвакуации с оснащением подпора воздуха. Выявленные нарушения являются критичными, требуют устранения в среднесрочной перспективе выполнения мероприятий по обеспечению доступности. Обеспечить исчерпывающий перечень мероприятий для организации эвакуации, в случае возникновения ЧС, людей с инвалидностью категорий Г, С, У, дифференцирующиеся в соответствии с классификацией групп мобильности, таких как НМ и ИТ в соответствии с п. 9.1.2, таблица 20 СП 1.13330.2020 г.

Приложение 4 (П)  
к Акту обследования ОСИ  
к паспорту доступности  
ОСИ

I Результаты обследования:

4. Зоны целевого назначения здания (целевого посещения объекта): МБОУ «Лицей №2»; 628606, Российская Федерация, Тюменская область, Ханты-Мансийский автономный округ - Югра, г. Нижневартовск, ул. Омская, 66А;

№	Наименование функционально-планировочного элемента	Наличие элемента			Выявленные нарушения и замечания		Работы по адаптации объектов	
		есть/ нет	№ на плане	№ фото	Содержание	Значимо для инвалида (категория)	Содержание	Виды работ
4.1	Кабинетная форма обслуживания	Есть	---	---	Нарушения требований нормативной документации в области обеспечения доступной, безбарьерной среды не выявлены, замечания комиссии отсутствуют	К, О, С, Г, У	Компенсируется наличием алгоритма по оказанию ситуационной помощи на объекте	Не нуждается
4.2	Зальная форма обслуживания	Есть	---	---	Нарушения требований нормативной документации в	К, О, С, Г, У	Компенсируется наличием алгоритма по оказанию ситуационной помощи на объекте	Не нуждается



								беспрепятственное движение инвалидов. Ширина прохода не менее 1,1 м., для обеспечения свободного огибания при проезде кресла-коляски;	
--	--	--	--	--	--	--	--	--	--

II Заключение по зоне:

Наименование структурно-функциональной зоны	Состояние доступности* (к пункту 3.4 Акта обследования ОСИ)	Приложение		Рекомендации по адаптации (вид работы)** к пункту 4.1 Акта обследования ОСИ
		№ на плане	№ фото	
Зоны целевого назначения здания (целевого посещения объекта)	ДЧ-И (К, О, Г, С) ДУ (У)	---	---	Не нуждается;

\* указывается: ДП-В - доступно полностью всем, ДП-И (К, О, С, Г, У) - доступно полностью избирательно (указать категорию инвалидов); ДЧ-В - доступно частично всем; ДЧ-И (К, О, С, Г, У) - доступно частично избирательно (указать категорию инвалидов); ДУ - доступно условно, ВНД - недоступно

\*\*указывается один из вариантов: не нуждается; ремонт (текущий, капитальный); индивидуальный; индивидуальное решение с ТСР; технические решения невозможны - организация альтернативной формы обслуживания

Комментарий к заключению:

---



---



---

Приложение 5  
к Акту обследования ОСИ  
к паспорту доступности ОСИ

I Результаты обследования:

5. Санитарно-гигиенических помещений: МБОУ «Лицей №2»; 628606, Тюменская область, Ханты-Мансийский автономный округ - Югра, г. Нижневартовск, ул. Омская, 66А;

№	Наименование функционально-планировочного элемента	Наличие элемента		Выявленные нарушения и замечания		Работы по адаптации объектов		
		есть/нет	№ на плане	№ фото	Содержание	Значимо для инвалида (категория)	Содержание	Виды работ
5.1	Туалетная комната	Есть	---	35,36	Нарушения требований нормативной документации в области обеспечения доступной, безбарьерной среды не выявлены, замечания комиссии отсутствуют	К, О, С, Г, У	Компенсируется наличием алгоритма по оказанию ситуационной помощи на объекте	Не нуждается
5.2	Душевая/ ванная комната	Есть	---	---	В душевой бассейна: Отсутствует пространство, снабженное поручнями	К, О, С, Г, У	- Обеспечить наличие специализированных раковин, с монтажом поручня. При монтаже раковины и поручня принять во внимание следующие	ТР



														<p>         достигаемости. Кнопки системы вызова помощника должны быть выполнены из материалов обеспечивающих влагозащитенность, в антивандальном корпусе, снабжены шнурком, с четко определяемой зоной нажатия в диаметре не менее 60 мм.       </p> <ul style="list-style-type: none"> <li>- Разместить мнемосхему возле входа в помещение, со стороны открывания двери (расположения ручки двери) на высоте 1,2-1,6 метра, с указанием расположения объектов внутри помещения;</li> <li>- Размещение тактильной таблички с нанесением пиктограммы доступной душевой кабины, размером не менее 150x150 мм;</li> <li>- Размещение тактильной таблички с нанесением пиктограммы «вызов помощи» размером не менее 150x150 мм;</li> <li>- Размещение тактильной таблички с нанесением пиктограммы «выход» размером не менее 150x150 мм;</li> </ul>
--	--	--	--	--	--	--	--	--	--	--	--	--	--	--



										- Размещение тактильной таблички с нанесением пиктограммы «направление движения» размером не менее 150x150 мм; Для детализации размещения вышеуказанного оборудования требуется разработка проекта (в составе ПСД);	
5.3	Бытовая комната (гардеробная)	Нет	---	---	---	---	---	---	---	---	---
	Общие требования к зоне	Нет	---	---	---	---	---	---	---	---	---

II Заключение по зоне:

Наименование структурно-функциональной зоны	Состояние доступности* (к пункту 3.4 Акта обследования ОСИ)	Приложение		Рекомендации по адаптации (вид работы)** к пункту 4.1 Акта обследования ОСИ
		№ на плане	№ фото	
Санитарно-гигиенические помещения	ДЧ-И (О, Г, С) ДУ (К, У)	---	35,36	Текущий ремонт;

\* указывается: ДП-В - доступно полностью всем, ДП-И (К, О, С, Г, У) - доступно полностью избирательно (указать категорию инвалидов); ДУ - доступно условно, ВНД - недоступно частично избирательно (указать категорию инвалидов);

\*\*указывается один из вариантов: не нуждается; ремонт (текущий, капитальный); индивидуальный; недоступно

\*\*\*указывается один из вариантов: не нуждается; ремонт (текущий, капитальный); индивидуальный; индивидуальное решение с ТСП; технические решения невозможны - организация альтернативной формы обслуживания

Комментарий к заключению:

В обязательном порядке обеспечить дублирование сигнализаторов системы оповещения при возникновении ЧС, для оповещения посетителей с инвалидностью категории «Г»

Приложение 6  
к Акту обследования ОСИ  
к паспорту доступности  
ОСИ

I Результаты обследования:

6. Системы информации на объекте: МБОУ «Лицей №2»; 628606, Российская Федерация, Тюменская область, Ханты-Мансийский автономный округ - Югра, г. Нижневартовск, ул. Омская, 66А;

№	Наименование функционально-планировочного элемента	Наличие элемента			Выявленные нарушения и замечания		Работы по адаптации объектов	
		есть/ нет	№ на плане	№ фото	Содержание	Значимо для инвалида (категория)	Содержание	Виды работ
6.1	Визуальные средства	Есть	---	---	Нарушения требований нормативной документации в области обеспечения доступной, безбарьерной среды не выявлены, замечания комиссии отсутствуют	К, О, С, Г, У	Компенсируется наличием алгоритма по оказанию ситуационной помощи на объекте	Не нуждается

6.2	Акустические средства	Есть	---	37,38	Нарушения требований нормативной документации в области обеспечения доступной, безбарьерной среды не выявлены, замечания комиссии отсутствуют	К, О, С, Г, У	Компенсируется наличием алгоритма по оказанию ситуационной помощи на объекте	Не нуждается
6.3	Тактильные средства	Есть	---	39,40	Нарушения требований нормативной документации в области обеспечения доступной, безбарьерной среды не выявлены, замечания комиссии отсутствуют	К, О, С, Г, У	Компенсируется наличием алгоритма по оказанию ситуационной помощи на объекте	Не нуждается
	Общие требования к зоне	Нет	---	41	---	---	---	---

II Заключение по зоне:

Наименование структурно-функциональной зоны	Состояние доступности* (к пункту 3.4 Акта обследования ОСИ)	Приложение		Рекомендации по адаптации (вид работы)** к пункту 4.1 Акта обследования ОСИ
		№ на плане	№ фото	
Системы информации на объекте	ДЧ-И (К, О, С, Г) ДУ (У)	---	37-41	Текущий ремонт;

\* указывается: ДП-В - доступно полностью всем; ДП-И (К, О, С, Г, У) - доступно полностью избирательно (указать категорию инвалидов); ДЧ-В - доступно частично всем; ДЧ-И (К, О, С, Г, У) - доступно частично избирательно (указать категорию инвалидов); ДУ - доступно условно; ВНД - недоступно

\*\* указывается один из вариантов: не нуждается; ремонт (текущий, капитальный); индивидуальный; индивидуальное решение с ТСР; технические решения невозможны - организация альтернативной формы обслуживания

Комментарий к заключению:

---



---



---

Приложение 7  
к Акту обследования  
паспорта доступности ОСИ

Результаты фотофиксации.

Фото 1



Фото 4



Фото 2

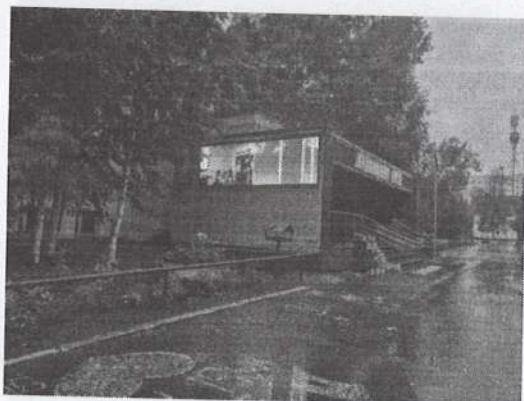


Фото 5



Фото 3



Фото 6



Фото 7



Фото 10



Фото 8

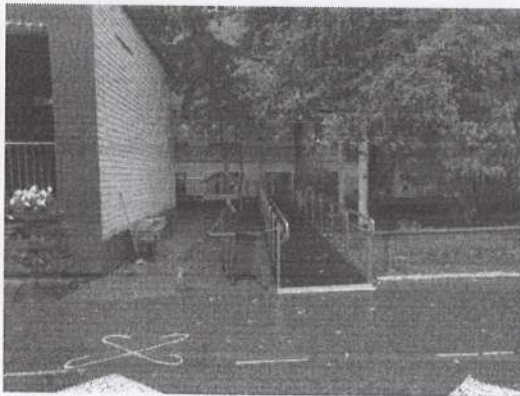


Фото 11



Фото 9



Фото 12



Фото 13



Фото 16



Фото 14



Фото 17



Фото 15

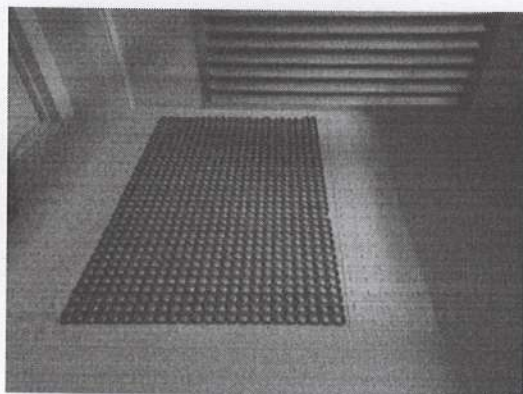


Фото 18



Фото 19

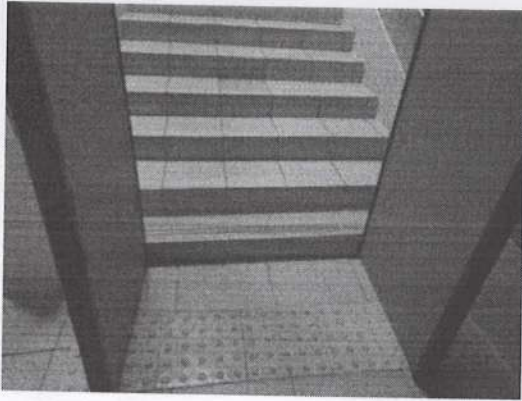


Фото 22



Фото 20

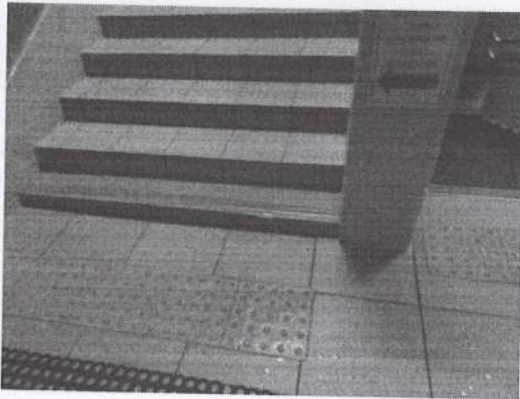


Фото 23



Фото 21

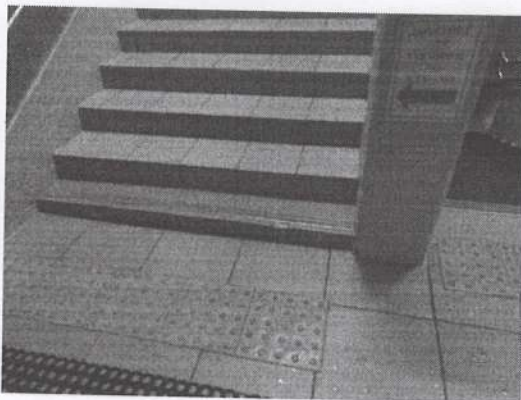


Фото 24





Фото 25



Фото 28



Фото 26



Фото 29



Фото 27



Фото 30



Фото 31

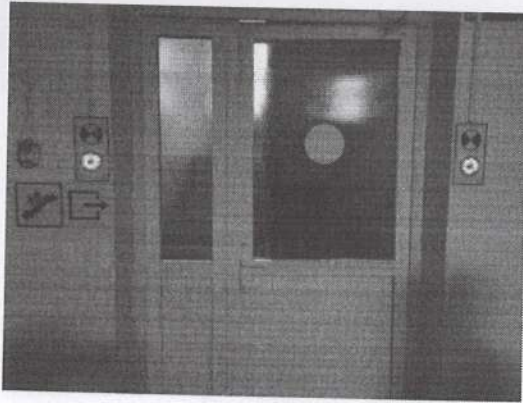


Фото 34



Фото 32



Фото 35



Фото 33



Фото 36



Фото 37



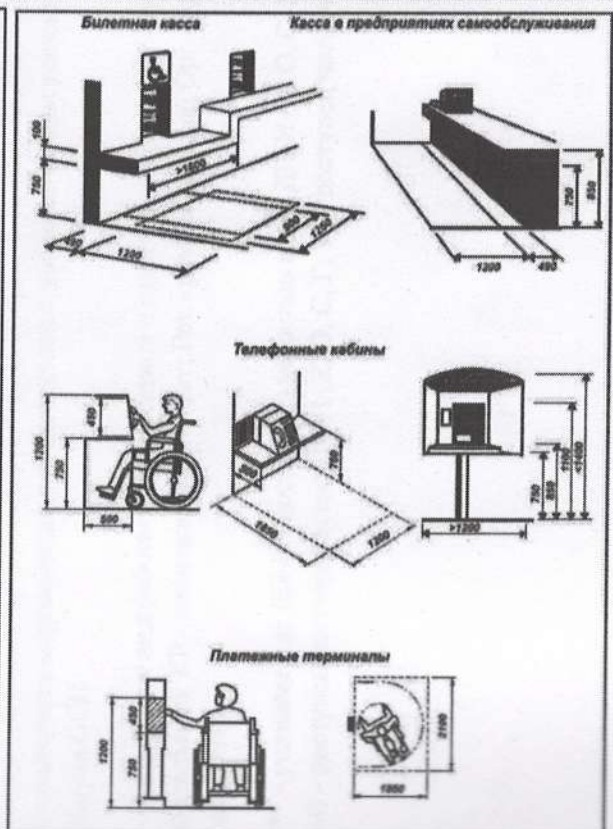
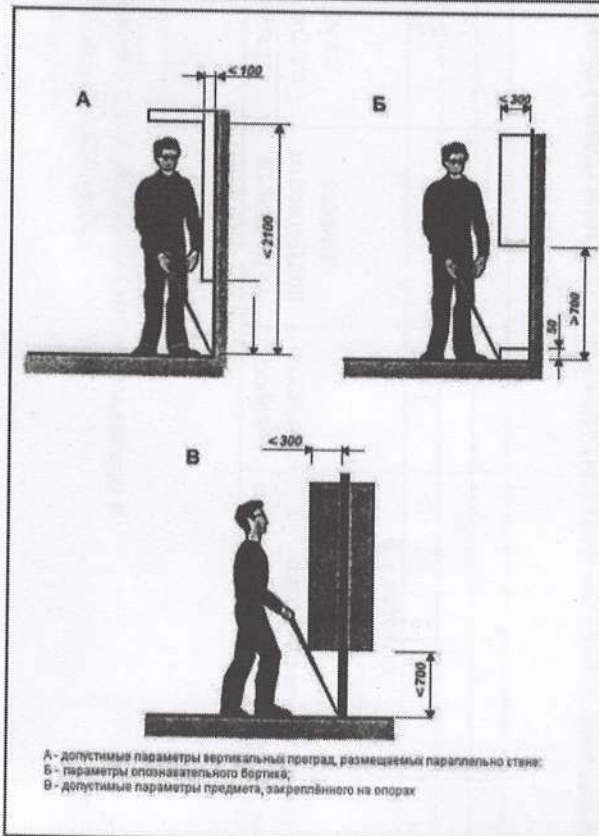
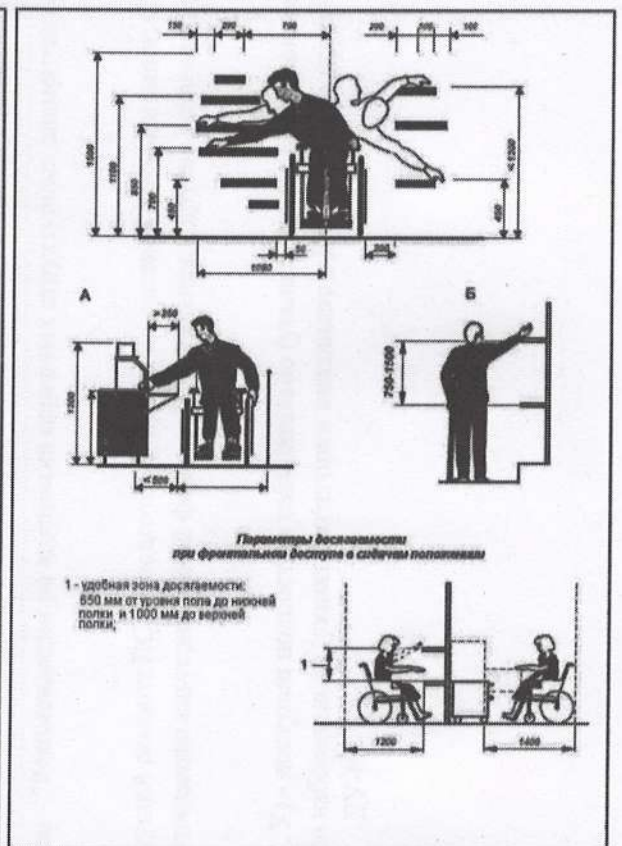
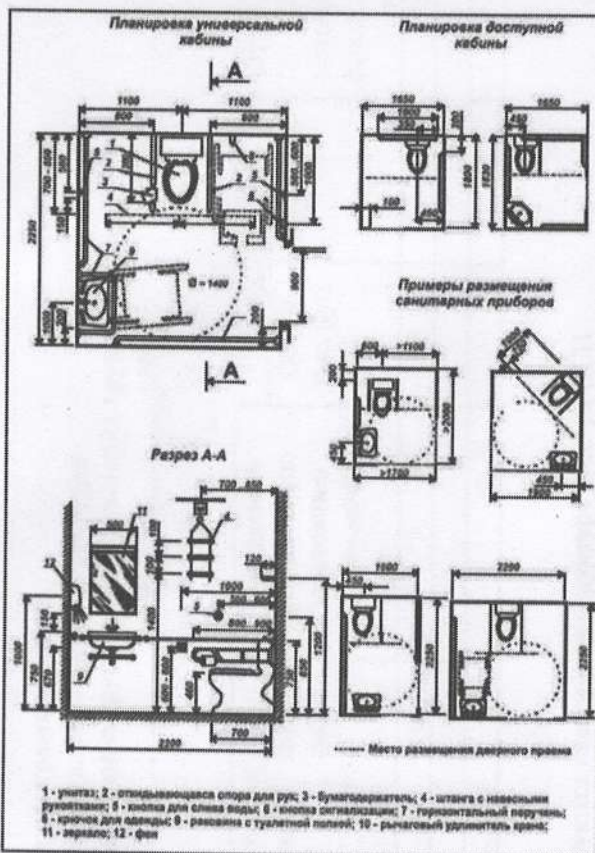
Фото 38



Фото 39



Справочно:



Приложение А.5  
(Образец)

Адресная программа (план)  
адаптации объектов социальной инфраструктуры  
и обеспечения доступности услуг для инвалидов и других маломобильных групп населения  
на территории \_\_\_\_\_ на \_\_\_\_\_ год

N п/п	Наименование объекта и название организации, расположенной на объекте	Адрес объекта	N паспорта доступности объекта	Плановые работы		Ожидаемый результат (по состоянию доступности)***	Финансирование		Ответственн ый исполнитель, соисполнител и	Дата текущего контроля
				Содержание работ*	Вид** работ		Объем, тыс. руб.	Источник		
1	2	3	4	5	6	7	8	9	10	11

Примечание: структура (разделы) адресной программы (плана) формируются аналогично структуре Реестра ОСИ

\* - указывается мероприятия в соответствии с управленческим решением - "Рекомендации по адаптации основных структурных элементов объекта"  
Паспорта ОСИ

\*\* - указывается вид работы в соответствии с классификатором: ТР - текущий ремонт; ПСД - подготовка проектно-сметной документации; Стр - строительство; КР - капитальный ремонт; Рек - реконструкция; Орг - организация альтернативной формы обслуживания и другие организационные мероприятия

\*\*\* - указывается: ДП-В - доступен полностью всем; ДП-И (К, О, С, Г, У) - доступен полностью избирательно (указать, каким категориям инвалидов); ДЧ-В - доступен частично всем; ДЧ-И (К, О, С, Г, У) - доступен частично избирательно (указать категории инвалидов); ДУ - доступно условно (ДУ-В или ДУ-И)

**Отчет о выполнении  
адресной программы (плана) адаптации объекта социальной инфраструктуры  
и обеспечения доступности услуг для инвалидов и других маломобильных групп населения  
на территории \_\_\_\_\_ за \_\_\_\_\_ год**

N п/п	Наименование объекта и название организации, расположенной на объекте	Адрес объекта	N паспорта доступности объекта	Выполненные работы		Оценка результата (по состоянию доступности)* <sup>(3)</sup>	Фактические затраты		Причины невыполнения	Заключе ние
				Содержание работ *(1)	Оценка работ *(2)		Объем, тыс. руб.	Оценка *(4)		
1	2	3	4	5	6	7	8	9	10	11

\* (1) - указываются фактически выполненные мероприятия на объекте

\* (2) - оценивается объем выполненной работы в сравнении с плановыми работами: полностью; частично; перенесено на следующий период; выполнено сверх плана

\* (3) - указывается: ДП-В - доступен полностью всем; ДП-И (К, О, С, Г, У) - доступен полностью избирательно (указать, каким категориям инвалидов); ДЧ-В - доступен частично всем; ДЧ-И (К, О, С, Г, У) - доступен частично избирательно (указать категории инвалидов); ДУ - доступно условно (ДУ-В или ДУ-И)

\* (4) - оценивается в сравнении с плановыми показателями: полностью, частично, не выделено, с дополнительным финансированием

**Решение рабочей группы  
«Определение на соответствие объектов социальной инфраструктуры (ОСИ)»**

г. Нижневартовск

15.03.2024г.

Рабочая группа в составе:

Директор МБОУ «Лицей №2» - Фарберова Т.Р;  
Заместитель директора по административно-хозяйственной работе  
МБОУ «Лицей №2» - Кобец Л.П;  
Заместитель директора по безопасности  
МБОУ «Лицей №2» - Популов Д.С.

В том числе:

И.о. Председателя Нижневартовской городской  
местной организации Ханты-Мансийской  
общественной региональной организации  
Общероссийской общественной организации  
«Всероссийское общество инвалидов»  
в Ханты-Мансийском автономном округе – Югре - И.Ю. Кикилашвили;

Общественный эксперт (инспектор)  
Национального центра содействия эколого-социальному  
и инновационному развитию территорий  
Ассоциации "СРПК" Доступная среда" РУИН "Рубикон"  
ОООИ " Всероссийское, ордена  
Трудового Красного Знамени, общество слепых"  
ОООИ " Всероссийское Общество Инвалидов" - Р.С. Пашенко;

**Цели:**

Определение текущего состояния доступности ОСИ для инвалидов всех категорий представителей маломобильных групп населения.

**Задачи:**





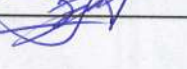
Определение текущего уровня доступности объекта, разработка мероприятий, в том числе компенсирующих, направленных на повышение уровня доступности ОСИ, соблюдением «разумного применения» и «универсального дизайна», действующего законодательства в РФ, регламентирующего данную категорию.

**Выводы и предложения:**

В части СФЗ (структурно-функциональных зон) наличие архитектурно-планировочных барьеров позволяет определить уровень доступности объекта для категорий К, О, Г, С, У, как «доступный частично - избирательно» (для отдельных категорий нозологий) и «доступный условно», т.к. имеющиеся несоответствия не являются критичными и вышеуказанные категории могут их преодолеть в рамках индивидуальной мобильности, соблюдая правила и требования безопасности и досягаемости. Исполнение требований безопасности, досягаемости и индивидуальной мобильности могут быть обеспечены в том числе с помощью персонала учреждения.

Также на объекте частично отсутствуют элементы системы ориентации и навигации для инвалидов и МГН, т.к. указатели доступных помещений и путей движения, доступных путей эвакуации и информации для инвалидов о чрезвычайных ситуациях и оповещениях в экстренных случаях, но учитывая имеющуюся разработанную и внедренную документацию и

политику (алгоритм) об оказании ситуационной помощи инвалидам и МГН на объекте, а также локально-нормативные акты в области обеспечения доступной, без барьерной среды, на объекте СИ (социальной инфраструктуры) определен статус доступности как ДЧ-И и ДУ.

Роль	Член комиссии	Решение	Подпись
Председатель комиссии	Т.Р. Фарберова	за	
Член комиссии	Л.П. Кобец	за	
Член комиссии	Д.С. Популов	за	
Член комиссии	И.Ю. Кикилашвили	за	
Член комиссии	Р.С. Пащенко	за	





ВСЕРОССИЙСКОЕ ОБЩЕСТВО ИНВАЛИДОВ  
СИСТЕМА ДОБРОВОЛЬНОЙ СЕРТИФИКАЦИИ  
«МИР, ДОСТУПНЫЙ ДЛЯ ВСЕХ»

Зарегистрирована в едином реестре зарегистрированных систем добровольной сертификации  
ФЕДЕРАЛЬНОГО АГЕНТСТВА  
ПО ТЕХНИЧЕСКОМУ РЕГУЛИРОВАНИЮ И МЕТРОЛОГИИ  
регистрационный номер № РОСС RU.К1843.04ЖЖЖ1

**СЕРТИФИКАТ**

**Эксперта**  
№ ЭТ-03-1600059

КОПИЯ ВЕРНА  
18 марта 24

Настоящий сертификат удостоверяет, что

**ПАЩЕНКО РОМАН СЕРГЕЕВИЧ**

Сертифицирован(-а) в качестве

**Эксперта**

в области создания и обеспечения безбарьерной среды для людей с инвалидностью и маломобильных групп населения

Сертификация осуществлена в соответствии с Положением о сертификации экспертов Системы добровольной сертификации Общероссийской общественной организации «Всероссийское общество инвалидов» «МИР, ДОСТУПНЫЙ ДЛЯ ВСЕХ»

Дата выдачи: 29 апреля 2022 г.  
Сертификат действителен до: 28 апреля 2025 г.

Орган по сертификации Системы добровольной сертификации «МИР, ДОСТУПНЫЙ ДЛЯ ВСЕХ»  
АНО «Центр изучения проблем инвалидов «Общество для всех»  
119415, г. Москва, ул. Удальцова, д. 11.  
Тел. (495) 935-00-22

Руководитель  
Органа по сертификации

*[Handwritten Signature]*  
Е. А. Бухаров



УДОСТОВЕРЕНИЕ  
О ПОВЫШЕНИИ КВАЛИФИКАЦИИ

ПК № 012884



КОПИЯ ВЕРНА

"15" марта 2024 г.

Регистрационный номер 0370

Дата выдачи « 16 » апреля 20 21 г.

Настоящее удостоверение свидетельствует о том, что  
**ПАЩЕНКО**

**РОМАН СЕРГЕЕВИЧ**

в период с « 14 » апреля 20 21 г. по « 16 » апреля 20 21 г.  
прошел(а) обучение в

федеральном государственном бюджетном образовательном

учреждении высшего образования

«Югорский государственный университет»

по программе повышения квалификации

«Доступная среда»

в объеме

24 часа



М. П. Первый проректор

Секретарь

В.А. Мищенко

Л.В. Нешкина

Города Ханты-Мансийск



СИСТЕМА ДОБРОВОЛЬНОЙ СЕРТИФИКАЦИИ ТОВАРОВ, УСЛУГ (РАБОТ) В ОБЛАСТИ ПРЕДУПРЕЖДЕНИЯ ПРИЧИНЕНИЯ ВРЕДА ПРИ ФОРМИРОВАНИИ И ОБЕСПЕЧЕНИИ БЕЗАРЫБНОЙ СРЕДЫ ДЛЯ ИНВАЛИДОВ И МАЛОМОБИЛЬНЫХ ГРУПП НАСЕЛЕНИЯ, ПОДГОТОВКИ ЭКСПЕРТОВ, СУБЪЕКТОВ ОБЩЕСТВЕННОГО КОНТРОЛЯ И ПЕРСОНАЛА

АННО «Национальный центр содействия эколого-социальному и инновационному развитию территории  
ИПН 7708259846, ОГРН 1157700009400  
юридический адрес: ул. Кузнецкая, д. 19А, ком. 306, Москва, 125252  
почтовый адрес: пер. Челювк. д. 13, Санкт-Петербург, 193230  
тел./факс: (812) 645-67-97; (812) 645-07-67; e-mail: ne-as@rambler.ru

КОПИЯ ВЕРНА

18 " сентября 2018

# СЕРТИФИКАТ

участника семинара

*«Эксперт в области предупреждения причинения вреда инвалидам с нарушением ОДА (в том числе передвигающихся на кресле-коляске), зрения и слуха»*

Выдан Пашенко Роману Сергеевичу

Сертификат удостоверяет, что участник освоил программу семинара, успешно прошел тестирование и допущен до квалификационного экзамена на аттестацию компетентности РОСС RU И 1871.04. ИДН1.

Дата выдачи сертификата 15 июля 2018



*(Signature of Petrakov D.P.)*

Петраков Д.П.

*(Signature of Palagina V.A.)*

Палкина В.А.

*(Signature of Vishnevskaya A.V.)*

Вишневская А.В.

Председатель аттестационной комиссии  
Член аттестационной комиссии  
Член аттестационной комиссии

**СИСТЕМА ДОБРОВОЛЬНОЙ СЕРТИФИКАЦИИ ТОВАРОВ, УСЛУГ (РАБОТ) В ОБЛАСТИ  
ПРЕДУПРЕЖДЕНИЯ ПРИЧИНЕНИЯ ВРЕДА ПРИ ФОРМИРОВАНИИ И ОБЕСПЕЧЕНИИ  
БЕЗБАРЬЕРНОЙ СРЕДЫ ДЛЯ ИНВАЛИДОВ И МАЛОМОБИЛЬНЫХ ГРУПП НАСЕЛЕНИЯ,  
ПОДГОТОВКИ ЭКСПЕРТОВ, СУБЪЕКТОВ ОБЩЕСТВЕННОГО КОНТРОЛЯ И ПЕРСОНАЛА**

Зарегистрирована в Федеральном агентстве по техническому регулированию и метрологии  
Регистрационный номер в едином реестре зарегистрированных  
систем добровольной сертификации  
РОСС RU.И1871.04ИДН1



**ЦЕНТРАЛЬНЫЙ ОРГАН СДС**

АНО "Национальный центр содействия эколого-  
социальному и инновационному  
развитию территорий"

юр адрес: 125252 Москва, ул. Куусинена, д. 19А, ком. 306  
почт. адрес: 193230 Санкт-Петербург, пер. Челиева, д. 13,  
тел./факс 8 (812) 645 67 97, (901) 301 09 87  
e-mail: nc-asi@mail.ru  
(адрес, тел./факс, e-mail)



**АТТЕСТАТ КОМПЕТЕНТНОСТИ**

№ 00208

НАСТОЯЩИЙ АТТЕСТАТ УДОСТОВЕРЯЕТ, ЧТО Пащенко Роман Сергеевич

**СООТВЕТСТВУЕТ ТРЕБОВАНИЯМ  
СИСТЕМЫ ДОБРОВОЛЬНОЙ СЕРТИФИКАЦИИ РОСС RU.И1871.04ИДН1,  
ПРЕДЪЯВЛЯЕМЫМ К:**

- ПЕРСОНАЛУ
- СУБЪЕКТАМ ОБЩЕСТВЕННОГО КОНТРОЛЯ  (в качестве общественного эксперта /  
общественного инспектора)
- ТЕХНИЧЕСКИМ ЭКСПЕРТАМ

ОСНОВАНИЕ: Решение Центрального органа СДС РОСС RU.И1871.04ИДН1 от 06.08.2021 г. Протокол №105

Срок действия с 09.08.2022 по 09.08.2023



Руководитель центрального органа  
РОСС RU.И1871.04ИДН1

Д.П. Петраков

Аттестат компетентности имеет юридическую силу на всей территории Российской Федерации

Документ системы ДС № 02588



Система добровольной сертификации товаров, услуг (работ) в области предупреждения причинения вреда при формировании и обеспечении безбарьерной среды для инвалидов и маломобильных групп населения, подготовки экспертов, субъектов общественного контроля и персонала.

Зарегистрировано в Едином реестре зарегистрированных систем добровольной сертификации в Федеральном агентстве по Техническому регулированию и метрологии  
Регистрационный номер РОСС RU.И1871.04ИДН1

## ПРИЛОЖЕНИЕ К АТТЕСТАТУ КОМПЕТЕНТНОСТИ

№ 00208

КОПИЯ ВЕРНА

"18" марта 2024

### Требования к работе общественного эксперта / общественного инспектора

1. Участие в работе группы экспертов, осуществляющих деятельность в порядке, установленном системой сертификации, в интересах маломобильных групп населения на территории ХМАО-Югра;
2. Участие в оценке рисков (мер предупреждения причинения вреда) при формировании и обеспечении безбарьерной среды для инвалидов и иных маломобильных групп населения на территории ХМАО-Югра;
3. Участие в подготовке и проведении мероприятий аудита (сертификации) на территории ХМАО-Югра;
4. Участие в мероприятиях общественного контроля с подготовкой итогового документа (заключения), содержащего объективные, достоверные и обоснованные выводы о результатах общественной экспертизы (проверки), а также при необходимости предложения и рекомендации.

### ОСОБЫЕ ТРЕБОВАНИЯ:

- Экспертное заключение составляется при взаимодействии с экспертами не ниже уровня региональный технический эксперт.
- Заключение, оформляемое общественным экспертом/общественным инспектором визируется экспертом не ниже уровня региональный технический эксперт.



Руководитель центрального органа  
М.П. РОСС RU.И1871.04ИДН1

*(Подпись)*

Д.П. Петраков  
(Ф.И.О.)

Приложение к аттестату компетентности регионального технического эксперта  
Аттестат компетентности имеет юридическую силу на всей территории Российской Федерации

Документ системы ДС № 02589

